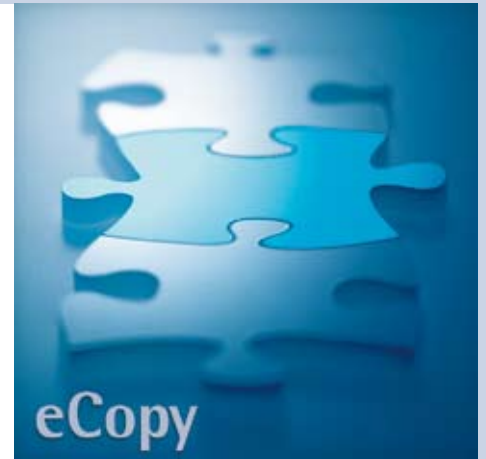


productinfo



CONNECT to eCopy™

DocuWare Connector for eCopy ShareScan®

CONNECT to eCopy le permite escanear y archivar documentos en DocuWare en un único paso. Los documentos digitalizados se indexan directamente en el escáner y, una vez guardados en el archivador, quedan automáticamente a disposición de todos los empleados autorizados.

Gracias al módulo adicional DocuWare CONNECT to eCopy los documentos en papel pueden capturarse cómodamente con fotocopiadoras multifuncionales o escáneres digitales, y archivarlos directamente en el repositorio central de documentos.

Aplicación

El usuario selecciona directamente en el escáner la opción de archivar en DocuWare. En función del ajuste se autentifica con nombre usuario y contraseña, o bien se utiliza un usuario predefinido para inscribirse en DocuWare. Entonces se escanea el documento. El usuario selecciona un archivador DocuWare y un menú de almacenamiento. A continuación introduce, mediante el teclado o la pantalla táctil del escáner, los términos de índice para el documento. Luego se archiva directamente en el archivador DocuWare seleccionado e inmediatamente puede ser consultado por cualquier usuario autorizado.

Esta aplicación que integra las fotocopiadoras digitales multifuncionales en el proceso de trabajo con DocuWare puede instalarse en cualquier equipo compatible con eCopy.



Instalación

El software tiene una estructura de cliente-servidor. En el servidor se instala eCopy Share Scan, DocuWare CONNECT to eCopy y un cliente DocuWare versión 5.1 o superior, y en el cliente el software cliente de eCopy Share Scan.

Existen dos variantes de instalación: con o sin estación de escaneo.

Si utiliza una estación de escaneo, es decir, un ordenador aparte junto al escáner, instalará en este ordenador tanto el cliente como el software del servidor. Además, la estación de escaneo por regla general cuenta con una pantalla táctil y un teclado. Mediante

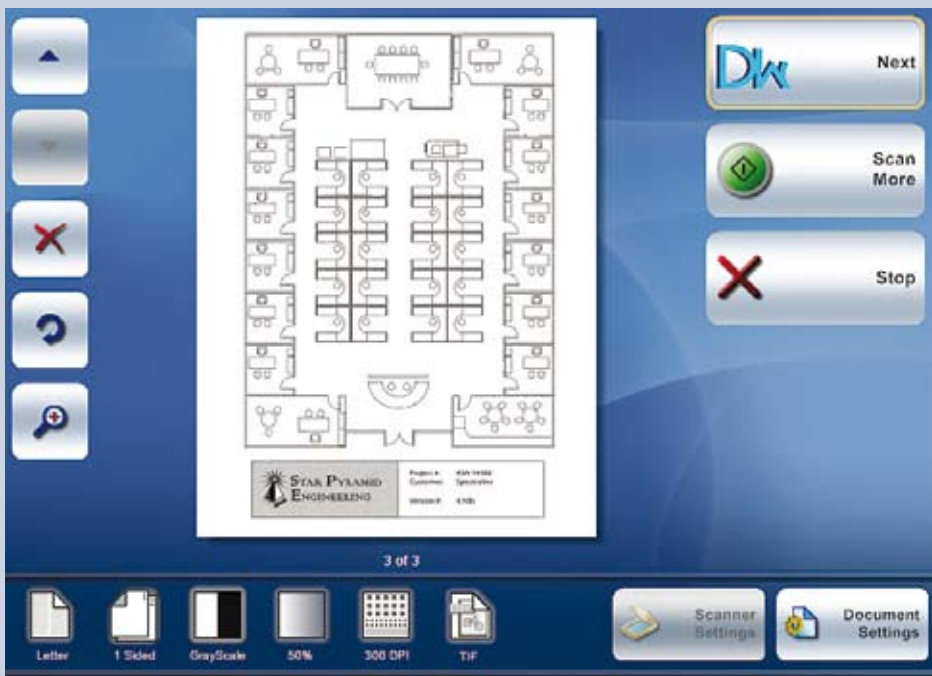
Ventajas principales

- Integración sin cables de eCopy en DocuWare
- Escanear, indexar y almacenar en un sólo paso desde el escáner
- Los documentos están inmediatamente a disposición de todas las personas autorizadas

Requisitos del sistema

- eCopy compatible con fotocopiadoras multifuncionales y escáneres digitales
- Servidor: Windows 2000, XP, servidor
- DocuWare Client 5.1 o superior en el servidor eCopy
- El módulo additional requiere una licencia de client DocuWare

esta pantalla táctil el usuario es guiado por el programa y también sirve para mostrar los documentos digitalizados. Con el teclado el usuario introduce cómodamente los términos de índice.



Con DocuWare CONNECT to eCopy los documentos escaneados se muestran e indexan en el acto en la estación de escaneo, y se archivan directamente en DocuWare

Sin estación de escaneo el software cliente se instala directamente en el escáner. El software del servidor se ejecuta en un servidor de hardware aparte. En este caso, el display del escáner sirve de interfaz de usuario para mostrar los documentos digitalizados y el teclado blando para introducir los términos de índice.

Configuración

La configuración se realiza en ShareScan Administration. Se determina, por ejemplo, si debe utilizarse un inicio de sesión fijo para DocuWare o si cada usuario puede registrarse directamente en el escáner. Además también se especifica si al escanear varias páginas debe crearse un documento TIFF de varias páginas o un documento con varios TIFF sueltos.

Si efectúa la indexación con el display del escáner, tiene la posibilidad de definir menús especiales de almacenamiento con pocos campos de índice para esta aplicación, ya que la indexación no resulta tan cómodo como con un teclado "real". El usuario define estos menús especiales de almacenamiento en el DocuWare Administration. Asigne allí un nombre a los menús con un prefijo especial como, por ejemplo, eCopy. En la Administration de ShareScan entonces puede definirse que sólo puedan elegirse estos menús de almacenamiento.

Al igual que los menús de almacenamiento en el cliente DocuWare, los menús de almacenamiento para ShareScan pueden contener campos con entradas predefinidas y campos de sólo lectura. Asimismo, también pueden asignarse listas de selección especiales.

Funciones

- Almacenamiento de documentos escaneados directamente en el archivador DocuWare
- Manejo mediante estación de escaneo o display del escáner
- Inicio de sesión con usuario predeterminado fijo o inicio de sesión individual de cada usuario
- Posibilidad de guardar todos los documentos escaneados con un TIFF de varias páginas o crear un TIFF de una página por documento
- Selección del archivador en modo de DocuWare 5, en el que debe archivar el documento escaneado
- Selección del menú de almacenamiento para la indexación de los documentos
- Listas de selección para simplificar la indexación, como en el cliente DocuWare
- Posibilidad de campos de sólo lectura en el menú de almacenamiento
- Posibilidad de entradas fijas en el menú de almacenamiento
- Configuración de menús especiales de almacenamiento para eCopy
- Posibilidad de escoger en eCopy sólo los menús especiales de almacenamiento

Encontrará más información en nuestra página Web:
www.docuware.com