

# productinfo



## LINK

### Acceso a Documentos directamente desde Aplicaciones como Finanzas y Contabilidad, Planificación de Recursos Empresariales, u otras

*LINK permite integrar documentos archivados en DocuWare con otras aplicaciones, como programas de contabilidad y de recuperación de documentos. Con unos cuantos clics podrá acceder a todos los documentos que necesite para una aplicación, como documentos de envío de registros de contabilidad procesados.*

#### Contenido

DocuWare LINK es instalado como módulo complementario de DocuWare. Está integrado por dos programas, el editor LINK y la ventana LINK. Un vínculo ("link") contiene el comando que especifica dónde y cómo leer los datos de una aplicación externa. El editor LINK permite crear fácil y cómodamente estos vínculos. La ventana LINK crea el vínculo invisible a DocuWare y permite llamarlo.

#### Funcionamiento

DocuWare LINK permite crear dos tipos de vínculos entre su aplicación y DocuWare. Un "vínculo de recuperación" ejecuta, desde la aplicación externa, una búsqueda de documentos almacenados en un archivador DocuWare. Con el "vínculo de almacenamiento" es posible utilizar

la información que se muestra en los menús de sus aplicaciones como palabras clave para almacenar documentos en DocuWare. En ambos tipos de vínculo, la información (usualmente campos de entrada o de texto) es explorada de menús de aplicaciones definidos con precisión (fijando los criterios con el editor LINK) y transferidas a DocuWare. La técnica con la que esta exploración es realizada depende de la aplicación. Si es posible acceder a estos campos directamente desde el sistema, la información puede ser leída como datos del tipo "codificado" (CI, coded information). Si su aplicación no permite esta técnica, se hará uso de la metodología OCR.

#### Principales Ventajas

- Transferencia de palabras clave al menú de almacenamiento de DocuWare
- Acceso a documentos almacenados directamente desde sus aplicaciones, con un solo clic
- Compatible con aplicaciones Windows y DOS, así como con emulaciones de terminal
- Puede ser configurado de manera sencilla y flexible

#### Requisitos del Sistema

- Los programas DOS y las emulaciones de terminal deben ser ejecutadas en una ventana de Windows (y no en modo de pantalla completa)

En aplicaciones de DOS o de emulaciones de terminal, la exploración se realiza con otra técnica.

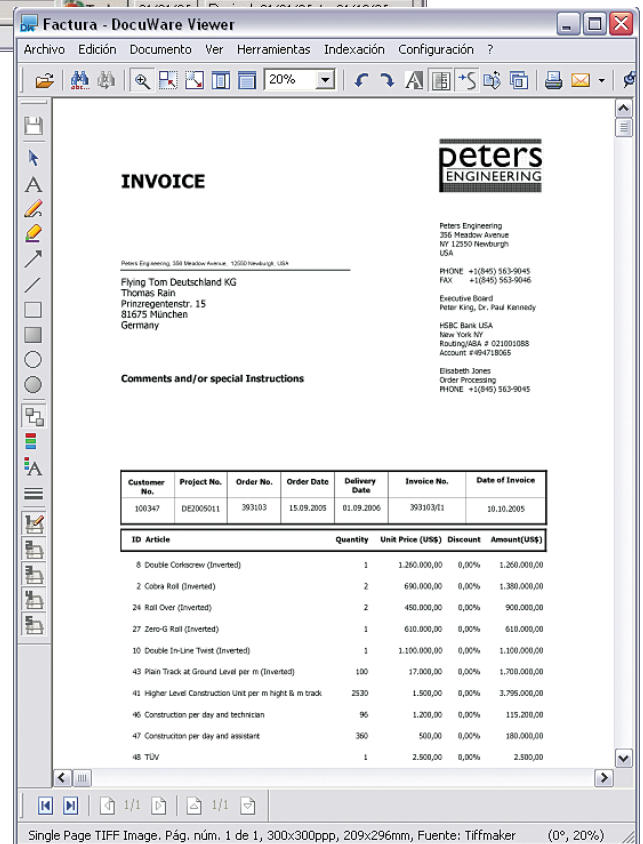
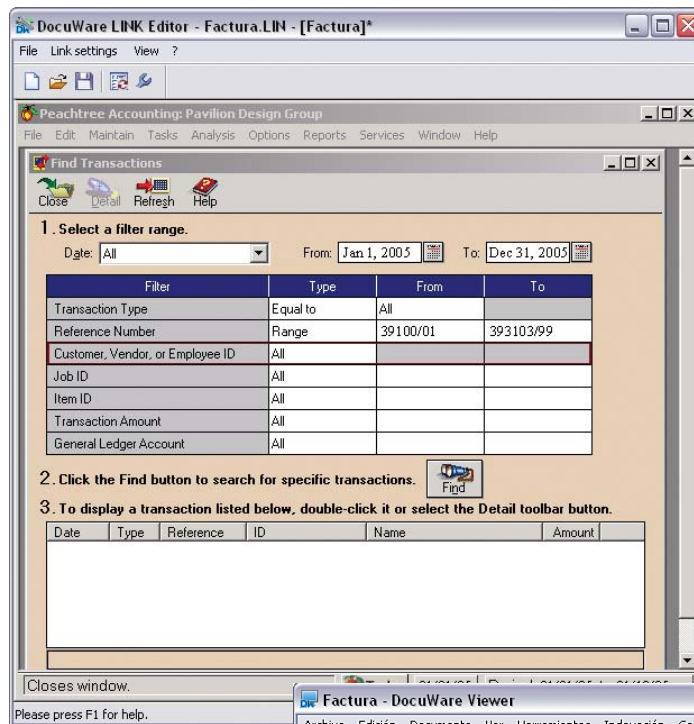
Si la información ha sido explorada o reconocida con OCR, son recogidas en los campos del menú de recuperación o de almacenamiento, dependiendo del tipo de vínculo. Los campos destino se especifican con el editor LINK.

También especifica si determinados campos deben recibir como contenido preasignado valores fijos como "FACTURA DE SALIDA" en el campo "Tipo de documento".

En el vínculo de recuperación es posible, además, especificar si desea mostrar el menú de recuperación para un mejor control, o iniciar de inmediato una búsqueda en DocuWare. En un vínculo de almacenamiento siempre se muestra el menú de almacenamiento como control. Es almacenado el documento marcado de la bandeja DocuWare.

### Configuración

El editor LINK se abre junto con su aplicación. La ventana de la aplicación se carga haciendo un clic en el editor LINK. Allí es posible marcar los campos LINK y asignarlos a los campos de índice de DocuWare. El vínculo así definido es asignado a una combinación de teclas y guardado para su utilización.



*Con un simple clic en un botón se pueden ver documentos almacenados con DocuWare de una aplicación externa.*

Encontrará más información en nuestra página Web:  
[www.docuware.com](http://www.docuware.com)