

DocuWare®

info

The Standard for Document Management



Novedades en el AIIM

Nuevos productos, ampliación de aplicaciones

CONTENT-FOLDER y DOCUMENT-SERVER son dos de los nuevos productos que serán exhibidos esta primavera en las ferias AIIM y CeBIT. A continuación les ofrecemos un pequeño avance de lo que pueden aportar estos nuevos módulos de DocuWare.

CONTENT-FOLDER

Este módulo permite agrupar en carpetas cualquier número de documentos archivados con DocuWare. Dichas carpetas, pueden guardarse en el escritorio de Windows, utilizarse como elementos pendientes dentro de Outlook, enviarse por correo electrónico o archivar en cualquier ubicación. Las carpetas contienen vínculos a los documentos originales de un archivador. Están configuradas para permitir que usted y sus colegas puedan acceder rápida y directamente a los documentos actuales. Además, los documentos añadidos a una de las carpetas pueden guardarse automáticamente

en un archivador arrastrándolos con el ratón.

Ejemplos de aplicaciones

▷ Un director de ventas desea ver diariamente todas las nuevas facturas emitidas a clientes de su territorio. Bastará buscar en un archivador de facturas de DocuWare vía territorio y fecha de almacenamiento, configurar una carpeta de contenido con vínculos dinámicos y colocarla, por ejemplo, como vínculo adjunto a una tarea diaria en Outlook o Notes. Al abrir la carpeta, se mostrarán todas las facturas de los últimos días. Y todas aquellas facturas que se han añadido desde que se abrió la carpeta por última vez se mostrarán resaltadas, facilitando así una rápida revisión.

Lea sobre:

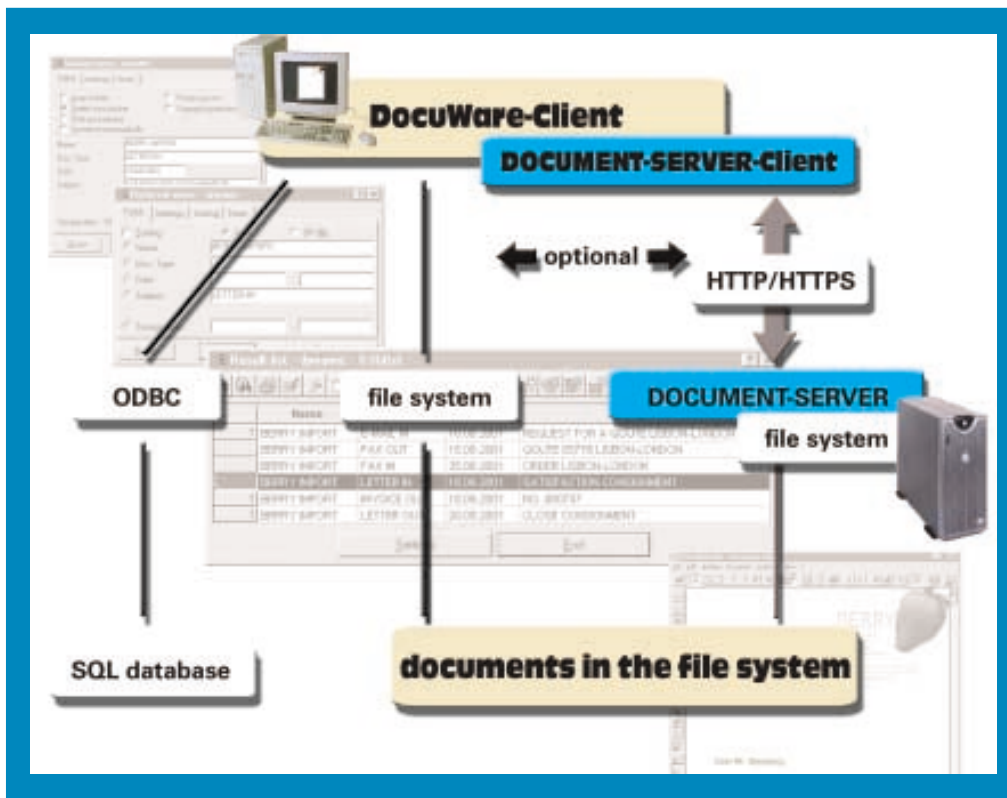
American FoodService:
Reduciendo el tiempo de recuperación de documentos.....
Resultados de un estudio de mercado.....

Capacitación por la Red

Aprenda desde su sala de estar

Además de nuestro CD de formación (eLearning CD), que cubre las funciones básicas de DocuWare, ya están disponibles a través de la red, los cursos de capacitación de algunos módulos auxiliares de DocuWare. Podrá aprender lo que necesita sobre las aplicaciones ACTIVE IMPORT 2 y TIFFMAKER con RECOGNITION desde nuestra página web www.docuware.com. De esta manera, además de nuestros programas de formación en sus instalaciones, podrá ampliar su conocimiento sobre cómo archivar automáticamente correos electrónicos y correspondencia saliente e incluso ajustar correctamente su configuración, rápida y cómodamente, sin dejar su escritorio. DocuWare es líder en eLearning y seguirá invirtiendo en este tipo de soporte para permitirle ahorrar tiempo y costes de viaje, y ofrecerle la máxima flexibilidad para satisfacer sus necesidades personales de capacitación. ◁ *Monika Bründl*





mentos están guardados a través del sistema de archivos en un disco duro o en discos ópticos. DOCUMENT-SERVER actúa como interfaz entre el Cliente DocuWare y el sistema de archivos del servidor de red, asumiendo el proceso de almacenamiento y el acceso directo a los documentos. El usuario ya no necesita acceder directamente al sistema de archivos. Esto maximiza la seguridad para los documentos guardados, reduce las necesidades de administración y simplifica el acceso remoto para los clientes de DocuWare a través de Internet.

Si desea más información, solicite las hojas de producto completas rellenando el Cupón de Respuesta o vaya a nuestra página web www.docuware.com. Si desea una demostración en vivo, visite nuestros stands en AIIIM y CeBIT: DocuWare AG, AIIIM: 6.-8.3.2002, San Francisco (U.S.A.), Stand 1311, CeBIT: 13.-20.3.2002, Hannover (Alemania), Hall 1, Stand 6a7. < *Wiebke Wegener*

Viene de la página 1

Para autorizar facturas sin demora, se podría crear una carpeta conteniendo las facturas entrantes archivadas, que serían enviadas vía correo electrónico a un jefe de departamento y luego al departamento de contabilidad.

El jefe de departamento añade a las facturas un sello de aprobación y el departamento de contabilidad añade el comentario «Pagado». Como estos pasos se realizan utilizando el documento original del archivero, ninguna factura puede perderse y

siempre será posible visualizar el estado actual de la misma.

DOCUMENT-SERVER

DocuWare archiva documentos para los que la información que sirve de índice se encuentra guardada en una base de datos, mientras que los docu-

Paso a paso

Archivar correos electrónicos de forma sencilla

Recibo casi cien correos electrónicos diariamente. Por supuesto, no todos se deben guardar, aunque más de la mitad de ellos contienen información importante y deben archivar-se de manera segura. La solución que encontré para realizar este trabajo diario se llama: DocuWare y su módulo ACTIVE IMPORT.

Configurar carpetas en Outlook y filtrar correos electrónicos

Creé dos carpetas en Outlook,

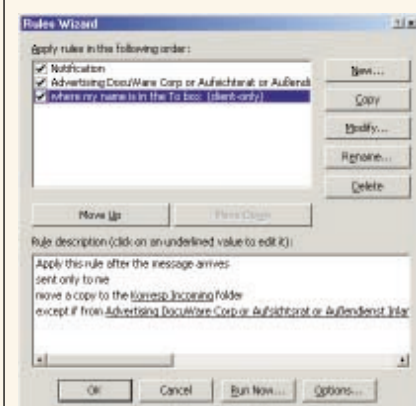
llamadas «Correo entrante» y «Correo saliente» y las configuré en la Lista de carpetas de Outlook. Esto me permite arrastrar cualquier correo que desee guardar y colocarlo allí. ACTIVE IMPORT recoge automáticamente los correos de la carpeta y los transfiere a DocuWare. Con el Asistente de Outlook pude también configurar que ciertos correos enviados a determinados destinatarios se copien automáticamente a mi carpeta «Correo saliente».

Colocar los correos en un archivero con ACTIVE IMPORT

Los procesos de indexación y almacenamiento de los correos son realizados por dos tareas. La fecha y el asunto se usan automáticamente como índices y ACTIVE IMPORT añade el tipo de documento, es decir «Correo entrante» o «Correo saliente». A partir de la dirección de correo electrónico, ACTIVE IMPORT busca en un archivo el nombre de la empresa y el del destinatario o remitente del correo electrónico. Si no reconoce la dirección, ACTIVE IMPORT solicita la información que falta, de manera que todo pueda ser indexado

automáticamente la siguiente ocasión. Con esta rápida solución, estoy seguro de que mis correos importantes se guardan de forma segura con el resto de mis documentos y que, además, pueda encontrarlos de inmediato.

< *Stefan Schindler*



Reduciendo significativamente el tiempo de recuperación de documentos

El problema: a American FoodService la recuperación de los comprobantes de entrega para responder a consultas de clientes le estaba tomando entre 10 y 15 minutos por consulta. La empresa vende más de 5,000 referencias a más de 600 clientes y decidió revolucionar el arcaico y laborioso proceso de recuperación con que contaba. La solución: un sistema de gestión documental DocuWare. Ahora American FoodService ahorra de cinco a seis horas diarias en tiempos de recuperación. Y ha desarrollado una nueva ventaja competitiva sobre sus competidores.



En 1999, para adaptarse al crecimiento, American FoodService trasladó sus 70 empleados y 3 millones de dólares de inventarios a un nuevo complejo de oficinas y almacén. La mudanza dio a la empresa la oportunidad de encontrar una nueva manera de procesar los más de 500 comprobantes de entrega recibidos diariamente. El proceso de recuperación se había hecho cada vez más difícil con el crecimiento de la empresa. Después de asistir a

una demostración de DocuWare y de conocer el paquete de soporte ofrecido por Word-Tech, un Socio Autorizado de DocuWare, American FoodService supo que DocuWare era lo que estaba buscando. Actualmente, con DocuWare, se escanean los comprobantes del día anterior, se indexan automáticamente y están listos para su recuperación al cabo de media hora. Unas etiquetas de código de barras ayudan a agilizar el proceso de indexación; las copias en papel de los comprobantes sólo se guardan durante treinta días, pasado este plazo, son destruidas.

Respuesta rápida

Con DocuWare, el tiempo de respuesta a los clientes bajó de 15 minutos a no más de uno o dos. A menudo los clientes reciben el recibo solicitado por fax o correo electrónico antes de colgar el teléfono. Este nivel de servicio al cliente ha dado a la empresa una ventaja competitiva importante. DocuWare ha permitido también localizar comprobantes de entrega fraudulentos. Después de escanear los comprobantes, se comparan con una lista de las entregas del día. Este proceso identifica qué recibos faltan, si los hubiere. Esto eliminó las conjeturas y aseguró el seguimiento de la facturación. «Éramos un negocio con un consumo elevado de papel, pero ya no,» dice Steve Accurso, Vicepresidente Financiero. «DocuWare ha sobrepasado todas nuestras expectativas.»

◁ Kara Weston

Cientes satisfechos

El pasado verano, DocuWare AG contrató un importante proyecto de estudio de mercado. Se recabó la opinión de más de 350 clientes actuales y potenciales, además de distribuidores asociados, sobre diversos aspectos del trabajo con el software de DocuWare. Tanto los clientes reales como los potenciales mostraron cifras significativamente positivas, en particular en lo relativo a los precios de DocuWare, su facilidad de uso, funcionalidad y rendimiento.

El estudio de mercado sobre DocuWare fue realizado por BKR Consultants, una empresa de consultoría estratégica con sede en Bochum. Los encuestados fueron seleccionados de una muestra aleatoria de empresas de diferen-

te tamaño, en Alemania y en los Estados Unidos.

Otros resultados:

El objetivo principal al invertir en la gestión electrónica de documentos es optimizar procedimientos internos; le sigue mejorar el servicio al cliente y ahorrar costes. Las aplicaciones del software son muy variadas. Encabezando la lista se encuentran las instalaciones en departamentos de contabilidad, seguidas de soluciones completas para toda la empresa. A continuación encontramos las aplicaciones en departamentos de ingeniería, administración, servicio al cliente, ventas y personal. En la mayoría de los casos, más de 50 estaciones de trabajo están ligadas al sistema. Aún así, más de un 50 por ciento de los clientes proyecta ampliar su solución DocuWare.

◁ Birgit Schuckmann



¡Feliz cumpleaños, DocuWare Corp.!

Celebramos el primer aniversario de DocuWare Corporation. Este año que ha transcurrido, la empresa ha venido impulsando los negocios de DocuWare en Norte y Sudamérica como filial de propiedad exclusiva de DocuWare AG. Hace doce meses, DocuWare Corp. fue creada combinando la fuerza de los ex-empleados de DocuWare y la base de clientes del distribuidor regional, ALOS Micrographics, formando una nueva filial. La experiencia del equipo humano permitió una transición sin problemas y generó un fuerte crecimiento a pesar de coincidir con un período difícil para los Estados Unidos. El año pasado se amplió considerablemente la red de distribuidores, cubriendo desde Canadá a Argentina y la lista de clientes se ha visto incrementada con algunas empresas muy conocidas, sobrepasando ya las 1000 instalaciones. Con la mirada puesta en el futuro, DocuWare Corp. ha iniciado una serie de actividades de capacitación y marketing que abrirán, sin duda, el camino para un éxito aun mayor en el año 2002...y durante muchos años más.

Atentamente Michaela Wienke

Una excelente solución, con ocho años de vida, que sigue evolucionando

Ritzenhoff & Breker es un importante productor alemán de derivados de vidrio, porcelana y cerámica. Fundada en 1810, la empresa con sede en Bad Driburg cuenta hoy con más de 250 empleados. Sus clientes son grandes tiendas, como autoservicios y grandes almacenes, así como boutiques de venta de muebles y proveedores de decoración para el hogar.

Cuando, ocho años atrás, la empresa optó por DocuWare, buscaba una solución para archivar facturas. Desde entonces, los registros generados

por su programa ERP (Enterprise Resource Planning) que corría en un sistema Siemens-Nixdorf se guardan de forma rápida y segura con ayuda del módulo DocuWare COLD/READ.

Con SAP R/3

Desde Agosto de 2000, Ritzenhoff & Breker utiliza un sistema SAP R/3 (en su versión 4.0b) y utilizó el interfaz de DocuWare CONNECT to R/3 para integrar el sistema con DocuWare. Al incorporar todos los módulos, la empresa puede ahora ampliar su inversión en el sistema R/3: actualmente lo utilizan para archivar fac-

turas de proveedores, órdenes de pedido, boletines de la seguridad social y listas de impresión de SAP.

Para las facturas de proveedores utilizan el escenario SAP Archive-Link «Late Storage with Barcode». Esto difiere del escenario estándar

en que los números del código de barras aplicado a los documentos, son «lógicos». Se forman a partir de la categoría de registro, número de registro y año fiscal y se imprimen y aplican inmediatamente después de contabilizar una factura. Esto elimina la necesidad de introducir manualmente un número de serie.

Diversos documentos vinculados a SAP utilizan DocuWare AUTOINDEX para extraer datos del sistema SAP e indexar automáticamente. Esto permite recuperar los documentos de forma independiente al sistema SAP R/3, lo que incrementa la seguridad de datos.



«La instalación de este sistema, y especialmente la conexión a SAP R/3, resultó ser extremadamente simple y rápida», señala Hans-Georg Schack, responsable de la gestión documental en Ritzenhoff & Breker. «Estamos pensando ampliar las posibilidades ofrecidas por el sistema de archivo electrónico,» anuncia el señor Schack, quien nos describe sus planes para archivar en DocuWare albaranes de entrega y listas de embarque, así como datos generados por los procesos de tratamiento de datos de SAP.

◁ Robert Erber

Cupón respuesta

- Deseo información sobre los productos DocuWare.
- Deseo que me llamen para comentar los posibles beneficios que podría reportar DocuWare para mi empresa.

Mi nombre, dirección y número de teléfono son:

Por favor, envíe por fax o correo a: