



DocuWare 4.6

Principales ventajas de la nueva versión

Algunas nuevas funciones y cuidados detalles refuerzan la versión 4.6 de DocuWare.

Con el objetivo de mejorar la captura de datos y controlar los procesos de workflow, se han desarrollado los llamados sellos de formularios. Nuevas funciones, que aportan mayor comodidad y seguridad, han sido incorporadas para facilitar el seguimiento, registro y archivado de documentos administrativos y para asegurar que el proceso se desarrolle libre de errores. A partir de ahora también se soportan los Tablet-PC: además de la posibilidad de resaltar zonas y de añadir anotaciones, también es posible colocar firmas manuscritas en los documentos e integrarlas en los procesos de trabajo de la empresa.

También se ha simplificado considerablemente el proceso relativo a las reglas para la conservación y eliminación de documentos, dentro del marco de la gestión de registros. Y, por último, aunque no por ello de menor importancia, un nuevo módulo de configuración facilita la instalación centralizada y la actualización de estaciones de trabajo en red. ■ Jürgen Biffar

Info

Blackwell's Book Services

La calidad del servicio al cliente ha mejorado y cada uno de los departamentos ha incrementado su productividad.

Blackwell's Book Services (BBS), con sede en Oregon, USA y oficinas en New Jersey e Inglaterra, es una subsidiaria de Blackwell's, una cadena de librerías de propiedad familiar fundada en 1879 en el Reino Unido.

Cuando las sucursales de los Estados Unidos recibían una entrega de libros, las facturas y albaranes de entrega se enviaban a la oficina de contabilidad ubicada en Oregon (unas 1.500 facturas al mes). Además, se recibían entre 2.000 y 3.000 pedidos semanales, que se introducían manualmente en el sistema de gestión de pedidos. Estos documentos eran archivados en microfichas y, semanalmente, las fichas se retornaban por correo a la sucursal.


Entre sus tareas estaba el pasar más de 2.000 horas al año buscando información y haciendo la gestión de archivos de microfichas "idénticas" en cada sucursal. BBS deseaba una solución que incluyera un sistema escalable, no propietario, amigable, multi-centro y de bajo coste de administración, que permitiese a empleados y vendedores un acceso seguro a la información, de forma rápida e independiente de su localización.

Actualmente, las factura de proveedores y los pedidos de clientes son capturados y almacenados automáticamente en DocuWare. Las facturas de clientes y los estados de cuentas se almacenan automáticamente durante la impresión y otro módulo de DocuWare ofrece un acceso seguro a la información, vía Web. ▷



Una nueva cara

Estimado lector, ahora tiene en sus manos nuestro nuevo *DocuWare info*, con un diseño completamente renovado. Se trata del quinto diseño desde que tomé la dirección editorial, hace diez años. Afortunadamente el cambio de aspecto de los seres humanos es menos drástico que, por ejemplo, el diseño de un informativo o el software en general: parece que duramos más y necesitamos menos actualizaciones. Por ello me complace continuar siendo su compañero de viaje y de *DocuWare info*, mientras crecemos juntos. Siempre es interesante trabajar en los *DocuWare info*, contienen temas variados y noticias sobre el mundo del software. Aunque el cambio no siempre es fácil (trabajar con nuevas versiones puede resultar engorroso al principio), estamos convencidos de que será posible ahorrar un tiempo precioso después de habituarse a un nuevo paquete de poderosas herramientas. En *DocuWare* tenemos siempre muy presente este hecho mientras trabajamos en el desarrollo de nuestros productos. Y, por ello, estamos encantados de presentarles *DocuWare 4.6*. Pero, todos estaremos de acuerdo en que también es agradable conservar algunas cosas tal como están y que mantienen su excelencia. En esta categoría incluimos a los autores que han venido colaborando con nuestro *DocuWare info*, muchos de ellos durante los últimos diez años. Seguimos sintiéndonos muy a gusto trabajando juntos en este proyecto y quisiera terminar expresándoles nuestra más sincera gratitud por su fidelidad.

Atentamente, 
Michaela Wienke

case study

▷ Blackwell's Book Services

Todos en BBS se han beneficiado del sistema. Han desaparecido las frustraciones de empleados y clientes: las preguntas se contestan antes de colgar el teléfono.

Cada uno de los departamentos se ha vuelto más productivo y permite absorber un crecimiento futuro sin necesidad de aumentar su personal. Los empleados están más satisfechos y menos inclinados a dejar la empresa, lo que reduce los costes generales de personal. Y, lo que es muy importante para BBS, la calidad de su servicio al cliente se ha incrementado significativamente, fortaleciendo las relaciones con los clientes.



BBS es consciente de las ventajas de tener un equipo de trabajo más satisfecho y eficiente y de que la mayor satisfacción de los clientes es una fortaleza competitiva que genera más ventas. *DocuWare* ha contribuido de manera significativa a la filosofía de Blackwell's, que postula que la innovación es lo que los hace líderes en su sector.

■ Greg Schloemer

user corner

DocuWare en Contabilidad

Procesos más rápidos ayudan a reducir costes e incrementan la productividad

El departamento de contabilidad es actualmente el principal usuario de aplicaciones de DocuWare. Las necesidades de documentación y de conservación de documentos son algunas de las buenas razones que existen para implementar en él un Sistema Electrónico de Gestión Documental.

DocuWare ayuda a que las empresas eliminen las interminables horas de búsqueda de documentos, recuperando además, un valiosísimo espacio al eliminar voluminosos archivadores físicos. Pero la clave del éxito del producto es

su capacidad para gestionar los procesos centrales de contabilidad, tales como la verificación de facturas de proveedores, la administración de cuentas por pagar y por cobrar, el control mensual de centros de coste y la gestión de los gastos de viaje. Estos procesos mejoran sustancialmente gracias a un sistema de gestión documental.

El acceso instantáneo a los documentos correctos le permite ahorrar no sólo tiempo y espacio de oficina; la empresa puede también acelerar la verificación de facturas para aprovechar al máximo los descuentos por pronto pago.

■ Max Ertl



Universidad de Milán

Más tiempo para los servicios de recursos humanos

Los 4.500 empleados de las áreas de enseñanza, investigación y administración de la Universidad de Milán tienen como objetivo transferir conocimientos a los estudiantes en más de 70 campos de enseñanza.

El departamento de recursos humanos de la Universidad se apoya en la más moderna tecnología: en efecto, utiliza



DocuWare. Anteriormente, dar respuestas a las consultas requería un promedio de 30 minutos e implicaba buscar documentos en un almacén separado, copiarlos y enviarlos a los diversos institutos esparcidos por toda la ciudad. Actualmente, este proceso dura sólo 30 segundos.

La nómina y demás documentos están disponibles en un archivador central de documentos con sólo pulsar un simple botón. La Intranet de la universidad conecta todos los institutos con la ofici-



na de administración y permite que los miembros del equipo recuperen incluso ellos mismos sus documentos. Naturalmente, los miembros del equipo de recursos humanos están encantados con este esquema y la inversión se amortiza con el ahorro en tiempo, material y costes de correo. ■ *Mario Crippa*

corporate info



Un nuevo semblante para DocuWare

Hemos realizado un gran esfuerzo para reestructurar totalmente la apariencia y los contenidos de nuestro tradicional diseño corporativo y darle un aspecto más uniforme. Hemos trabajado en todos los aspectos, desde la creación de una configuración coherente, hasta el diseño de un concepto que recoja adecuadamente los cambios en las necesidades de información. El logotipo de DocuWare, que ahora es azul oscuro,

solo ha sido modificado ligeramente. Una nueva gama de colores moderna y agradable, pero a su vez sólida y fiable, se extiende a todas las comunicaciones.

También hemos rediseñado el DocuWare info, con el objetivo de permitirle ver de inmediato y más fácilmente la información que considere relevante o importante. Los artículos han sido organizados para satisfacer las necesidades comunes de un lector interesado en

sistemas de Gestión Documental y en DocuWare.

Información valiosa para los clientes
Los clientes de DocuWare recibirán por correo electrónico información adicional, consejos útiles y otras novedades, junto con la revista de DocuWare. Por descontado, en los próximos meses observará que realizamos una completa actualización de todas nuestras publicaciones y de nuestra presencia en Internet, reflejando nuestro nuevo diseño corporativo. ■ *Max Ertl*





Revista electrónica

Les anunciamos la aparición de una nueva revista exclusiva para los usuarios de DocuWare, que será enviada por correo electrónico. Esta nueva publicación ofrece artículos interesantes e informativos sobre aplicaciones y tecnología DocuWare que tengan vinculación con usted y con nuestra industria. El contenido de la revista estará dividido en categorías para permitir que el lector encuentre fácilmente los artículos de mayor interés para él: administradores de sistemas, usuarios en general y ejecutivos del área de gestión.

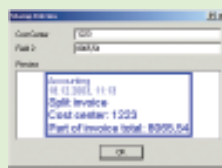
Esta publicación, que ya se realiza desde hace tiempo en el mercado alemán, ha sido recibida con muchísimo agrado por los usuarios de DocuWare. La revista ofrece información oportuna y relevante organizada en un formato adecuado a sus necesidades. La primera edición, de febrero 2004, tendrá como tema central las nuevas funciones y principales ventajas de DocuWare 4.6. ■

real life

Verificación rápida de facturas

El proceso de aprobación de facturas de proveedores, tal como es gestionado con DocuWare, ahorra tiempo y dinero: los descuentos por pronto pago se garantizan sin riesgo de incorrección en los pagos y la búsqueda de documentos perdidos en algún momento del proceso, queda eliminada.

Para esta gestión de procesos, DocuWare emplea herramientas conocidas por todos en el mundo del papel: Sellos por centros de coste, sellos de autorización y carpeta de pendientes (para firma o visto bueno). Después de escanear las facturas, el departamento de contabilidad les asigna un centro de coste. Para ello, DocuWare ofrece a los usuarios un sello electrónico por centro de coste. Con ayuda del ratón, es posible elegir un sello y colocarlo en el lugar que considere conveniente de la factura. Si se prefiere, se puede tener un



único sello y solicitar al usuario que introduzca manualmente

un número de centro de coste. Si es necesario dividir la factura entre varios centros de coste, se colocará un sello por cada centro de coste, reflejando el importe de la factura que corresponde a cada uno.

Una vez realizado este paso, la factura aparecerá inmediatamente en la carpeta del responsable de dicho centro de coste, quien podrá visualizar el documento con un simple clic, incluyendo el sello del centro de coste. Para autorizar la factura puede, a su vez, utilizar un sello de autorización. Como este sello contiene una firma electrónica, su uso impedirá cualquier modificación posterior del documento. La factura autorizada se mostrará automáticamente en la carpeta del departamento de contabilidad, lista para ser pagada.

Una ventaja de esta solución de workflow de DocuWare es su transparencia: todos los registros escaneados están reunidos en un archivador DocuWare y cualquiera que tenga la autorización correspondiente puede acceder a ellos. Los sellos electrónicos permiten ver fácilmente quién hizo qué cosa y cuándo. Y, lo mejor, configurar un proceso de verificación con DocuWare es extremadamente fácil. ■ *Max Ertl*

Cupón respuesta

- Deseo información sobre los productos DocuWare.
- Deseo que me llamen para comentar los posibles beneficios que podría reportar DocuWare para mi empresa.

Por favor, envíe por fax o correo a:

Mi nombre, dirección y número de teléfono son:
